

Generadores Eléctricos



70SSJ GENERADOR Supersilencioso

125USJ GENERADOR Ultrasilencioso

180SSV GENERADOR Supersilencioso

220SSV GENERADOR Supersilencioso

300SSK GENERADOR Supersilencioso

400SSV GENERADOR Supersilencioso



GENERADORES MONOFÁSICOS Y TRIFÁSICOS 70 KVA a 400 KVA

MODEL	DG70JSS	DG125JUS	DG180VSS	DG220VSS	DG300KSS	DG400VSS
GENERATOR						
DESIGN	Revolving Field Self-Ventilated Dip-Proof Single Bearing					
No. OF POLES	4 Poles					
EXCITATION	Brushless with AVR					
STANDBY OUTPUT	61 KW (77KVA)	110 KW (137KVA)	158 KW (198 KVA)	194 KW (242KVA)	264 KW (300KVA)	352 KW (440KVA)
PRIME OUTPUT	61 KW (77KVA)	100 KW (125KVA)	144 KW (180 KVA)	194 KW (242KVA)	264 KW (300KVA)	352 KW (440KVA)
GENERATOR RPM	1800					
VOLTAGE - 3 PHASE	208, 220, 240, 416, 440, 480					
VOLTAGE - SINGLE PHASE	120, 127, 139, 240, 254, 277					
ARMATURE CONNECTION	Star with Neutral / Zigzag			Star with Neutral		
VOLTAGE REGULATION (No Load to Full Load)	1.5%		1%			
FREQUENCY	60 Hz (can be set for 50 Hz with reduced output)					
POWER FACTOR	0.8					
INSULATION	Class F					
SOUND LEVEL dB (A) (Full Load at 23 Feet)	67	63	70	72	71	72
DIESEL ENGINE						
MAKE/MODEL	John Deere D4045TF150	John Deere 6068HF275	Volvo TAD722GE	Volvo TAD741GE	Komatsu SAA6D125E-2	Volvo TAD1241GE
STARTING SYSTEM	Electric Starter					
DESIGN	4-Stroke Water Cooled Direct Injection Turbocharged					
	No Intercooler			Air to Air Intercooler		
DISPLACEMENT	4500 cc	6800 cc	7150 cc	7280 cc	11040 cc	12130 cc
NO. OF CYLINDERS	4	6	6	6	6	6
BORE X STROKE (MM)	106 x 127	106 x 127	108 x 130	107 x 135	125 x 150	131 x 150
GROSS ENGINE POWER OUTPUT	99	165	296	316	431	527
HP AT RATED SPEED	90	150	218	273	354	468
FUEL TANK CAPACITY GAL (L)	40 (150)	169 (640)	79 (300)	100 (380)	129 (490)	129 (490)
FUEL CONSUMPTION						
at Full Load Gph (Lph)	3.9 (14.8)	7.7 (29.0)	11.2 (42.2)	12.6 (47.8)	16.7 (63.2)	20.6 (78.1)
at 3/4 Load Gph (Lph)	3.1 (11.7)	5.8 (21.9)	8.5 (32.0)	9.7 (36.7)	12.5 (47.6)	15.4 (58.3)
at 1/2 Load Gph (Lph)	2.3 (8.7)	3.8 (14.5)	5.9 (22.4)	7.0 (26.5)	8.5 (32.1)	10.8 (41.0)
at 1/4 Load Gph (Lph)	1.8 (6.8)	2.5 (9.3)	3.7 (14.0)	4.3 (16.2)	5.0 (19.0)	6.3 (23.7)
COOLANT CAPACITY GAL (L)	5.9 (22.3)	4.43 (16.8)	7.2 (27.3)	9.8 (37.0)	9.8 (37.0)	11.6 (44.0)
OIL CAPACITY GAL (L)	3.4 (13.0)	5.25 (19.9)	9.0 (34.0)	7.7 (29.0)	16.4 (62.0)	9.2 (35.0)
BATTERY	12V 72Ah x1	12V 128Ah	12V 150Ah x 2 24V System	12V 128Ah x 2 24V System	12V 150Ah x 2 24V System	12V 150Ah x2 24V System
SIZE						
L x W x H inohec (mm)	49 x 35 x 55 (240 x 90 x 140)	120 x 49 x 73 (305 x 124 x 186)	140 x 47 x 71 (355 x 120 x 180)	144 x 52 x 69 (365 x 130 x 175)	153 x 55 x 71 (389 x 140 x 180)	166 x 56 x 83 (420 x 140 x 210)
APPROX. NET WT. DRY LB (KG)	3219 (1460)	6031 (2735)	6515 (2955)	7696 (3490)	9415 (4270)	11136 (5050)
AMP						
SINGLE PHASE 120V	155.5A (4 wire) 168A x 2 (zigzag)	277.8A (4 wire) 301A x 2 (zigzag)	400.0A (4 wire)	488.9A (4 wire)	667.7A (4 wire)	888.9A (4 wire)
SINGLE PHASE 240V	77.8A (4 wire) 168A (zigzag)	138.9A (4 wire) 301A (zigzag)	200.0A (4 wire)	244.4A (4 wire)	333.3A (4 wire)	444.4A (4 wire)
THREE PHASE 240V	168A	301A	433A	529A	722A	962A
THREE PHASE 480V	84A	150A	216A	265A	361A	481A

SOLDADORAS DE PERNO
PROWELD ARC-1850



Capacidad de Soldadura de Perno 1/2" Ranura hasta 7/8"

La ARC-1850 es una fuente de energía de soldadora de perno completamente regulada que esta disponible en versión de pistola individual o dual. Ambas versiones tiene la característica de salida constante que permite que la unidad sea usada como fuente de energía que puede funcionar con unidades de control externas de soldadoras de perno. Una característica agregada en el ARC-1850 es la habilidad para marcar en el tiempo deseado la soldadura y la corriente de soldadura incluso antes de hacer una soldadura. Al seleccionar el modo de configuracion, el tiempo de soldadura y corriente pueden ser ajustados y mostrados en el panel frontal de instrumentos de medición digitales.

Especificaciones

Salida: 1850 A en 45 VDC Fusion: 200/100/90 tipo de retardo
Ciclo de Trabajo: 12 ranura - 5/8" ilimitado, 3/4" - 10 por minuto, 7/8" - 4 por minuto
Control de Corriente: Ajuste de Disminucion Gradual de 100 - 1900 A
Voltaje de Entrada: 230/460/575 VAC, trifasico, 60 Hz
Control de Tiempo: Ajustable de Disminucion gradual de 0.1 - 1.6 segundos
Dimensiones: Alto: 26" (660 mm) Ancho: 24" (610 mm) Profundidad: 33" (838 mm)
Peso: 500 lb (226.8 kg)

PROWELD ARC-3000



Capacidad de Soldadora de Perno 1/4" hasta 1 1/4"

The ARC-3000 es una fuente de energía de soldadora de perno completamente regulada que esta disponible en versión de pistola individual o dual. Ambas versiones tienen la característica de salida constante que permite que la unidad sea usada como fuente de energía que puede funcionar con unidades de control externas de soldadoras de perno. Una característica agregada en el ARC-3000 es la habilidad para marcar en el tiempo deseado la soldadura y corriente de soldadura inclusive antes de hacer una soldadura. Al seleccionar el modo de ajuste, el tiempo de soldadura y la corriente pueden ser ajustados y mostrados en el panel frontal de instrumentos de medición digitales. Un circuito electrónico especialmente diseñado para el control de la pistola han sido incorporados dentro del sistema. Si ocurre una falla debido a un corto circuito en la pistola solenoide o un alambre de control defectuoso, el circuito evitara el daño a las placas de circuitos impresos.

Especificaciones

Salida: 3000 A en 44 VDC Fusion: 400/200/180 tipo de retardo
Ciclo de trabajo: 1/4" - 3/8" ilimitado, 1/2" - 60 por minuto, 5/8" - 30 por minuto,
3/4" - 20 por minuto, 7/8" - 15 por minuto, 1" - 10 por minuto
Control de Corriente: Ajuste de Disminucion Gradual de 400 - 3000 A
Voltaje de entrada: 230/460/575 VAC, trifasico, 60 Hz
Control Tiempo: Ajuste de Disminucion Gradual de 1.0 - 1.8 segundos
Dimensiones: Alto: 36" (914 mm) Ancho: 28" (711 mm) Profundidad: 40" (1016 mm)
Peso: 950 lb (430.9 kg)

PROWELD CD-312



Capacidad de la Soldadora de Perno #2 to 5/16"

Su robusto diseño y los controles de uso fácil lo hacen simple de ajustar y usar. El extremadamente corto tiempo de soldadura del capacitor permite el proceso de descarga para que el perno sea soldado hasta en material tan delgado como .015" sin ser quemado. La unidad es capaz de soldar acero suave, inoxidable y pernos de aluminio.

Especificaciones

Modo: Contacto/Gap (Opcional)
Potencia de Soldadura: 24 pernos por minuto
Capacitancia: 88,000 MDF
Energía de Entrada: 110 VAC, 20 A
Rango de Voltaje: 45 - 185 VDC
Dimensiones: Alto: 8.5" (216 mm) Ancho: 10" (254 mm) Profundidad: 16.5" (419 mm)
Peso: 47 lb (21.3 kg)

SISTEMAS DE CALENTAMIENTO POR INDUCCION

Sistema de tratamiento térmico y relevado de esfuerzos 25 kW IHS



APLICACIONES

- Precalentamiento de soldaduras hasta 400° F para expulsar la humedad y minimizar las diferencias de temperatura en el area de junta de la soldadura
- Alivio de Tension de la Soldadura hasta 1,500° F en materiales de alto rendimiento para minimizar el agrietamiento después de la soldadura
- Precalentamiento de las juntas de tubería antes de la aplicación de las capas protectoras para ayudar a la adherencia y curado del recubrimiento
- Retiro de el recubrimiento de la tubería por el precalentamiento de la inducción para el retiro del recubrimiento usando aolo un cepillo y un raspador

CARACTERISTICAS

- Calienta sin contacto, conducción electromagnética en vez de calefacción de resistencia como sistemas convencionales
- La calefacción por inducción se da dentro de la pieza mientras que la calefacción por resistencia convencional se da en la superficie
- La teconología Inverter es mas rápida y maseficiente que los sistemas de calefacción de inducción que usan tecnología convencional

BENEFICIOS

- Maxima productividad debido a su rápida instalación y un acelerado, proceso programable de calefaccion
- Aumento de la seguridad del operario desde la soldadora no es susceptible a las quemaduras debido al diseño de la bobina y al sistema de mantas
- Alto ahorro de energía resultado de un funcionamiento eficiente del fuente de energía del inversor y el proceso de la calefacción de induccion

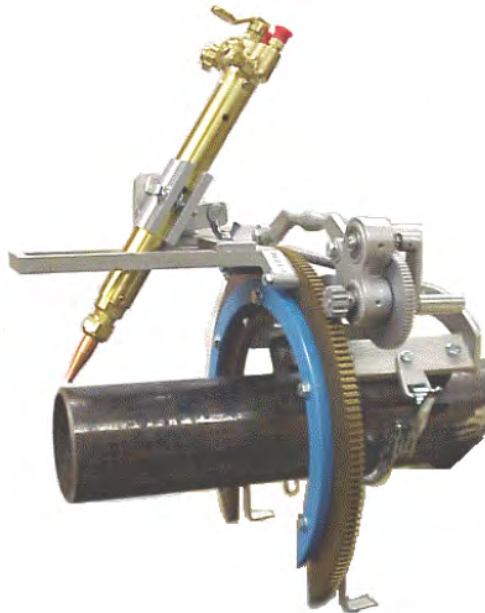
EQUIPO

- 0 - 25 kW inverter-base, estado-solido, alta-frecuencia fuente de energía de calefacción por induccion
- Controlador IHTS con grabador digital para la programación y monitoreo de los procesos de calor
- Carro portátil y el Sistema de Refrigeracion de 2.5 galones
- Mantas de aislamiento de la tubería, medido y estarcido para el tamaño de la tubería, proporciona 50 o mas cilos termicos
- Alambres térmicos enfriados por liquido refrigerante (30 a 80 pies de longitud)
- Alambre de extensión de la energía con conectores Twist-Lock (disponible en 10 pies, 25 pies y 50 pies de longitud)

ESPECIFICACIONES

- Procesos: Calefaccion por Induccion
- Potencia Nominal: 25 kW en 100% Ciclo de Trabajo, 60 Hz
- Medida de Tubería: 2.5 - 52" dia., 3/8" to 3" espesor de pared
- Peso: 355 lb (161.4 kg)
- Energia de Entrada: trifasica, 460 VAC, 50/60 Hz
- Amps de Entrada en Potencia Nominal: 45 amps
- Varias placas planas y aplicaciones de forma irregular
- Alto: 47" (1194 mm), Ancho: 27" (688 mm), Profundidad: 44.5" (1130 mm)

Biseladoras de tubería H & M



Máquinas de biselado

Modelo No.	Diámetro tubería	Peso Neto
No. 0	2", 2.5", 3" and 4"	7.5 lb (3.37 kg)
No. 1	3", 4", 6" and 8"	16 lb (7.20 kg)
No. 2	7", 8", 10" and 12"	23 lb (10.35 kg)

Máquinas de corte y bisel

Cada maquina es construida con peso ligero, aluminio anodizado, asegurando durabilidad y facil transportación para cualquier lugar de trabajo para corte y viselado de 2" hasta 12" de diámetro exactitud de la tubería, rápida y economicamente, incluso bajo condiciones muy dificiles.

¿Como exactamente? Cada engrane de anillo y silla es maquinado precisamente, ensamblado y calibrado para $\pm .025"$ en concentricidad y $\pm .015"$ en lo cuadrado. Cada maquina esta equipada con una silla de montaje corta por la parte posterior para corte y viselado en lugares apretados. La silla montada por la parte posterior permite operaciones precisas de viselado sin sacrificar la integridad de la maquina.

Como rapidamente? Estas maquinas únicas de diseño "herradura" permite la fácil colocación sobre las secciones de la tubería. Un rápido funcionamiento el ensamble asegura cada maquinaa la pipa durante la rotación entera de 360-grados; no es necesario el reposicionamiento. El patente Cuboid Spacer System minimiza el timpo de inactividad manteniendo los separadores en la maquina. Cuando use el Pipe Beveling Machine No. 2 Estandar, por ejemplo, una tubería con diámetro de 12" puede ser totalmente cortado y viselado en menos de 4 minutos.

Como economicamente? Usando biseladoras H & M ahorra tiempo y dinero en la preparación de soldadura comparado con el corte manual. Cualquiera puede hacer cortes exactos y visel en solo unos pocos minutos de instruccion. Manuales fácil de seguir están provistos en cada maquina.

biseladoras incluyen espaciadores para cada medida de tubería nominal, La maquina Victor MT204 torch para #0 y #1 corte de extremidades o MT210 para #2 y cortes de extremidades mas grandes, pararrayos de destello, modelo C sostenedor de torch, montado de cadena y caja de almacenaje y envio (manguera de gas, calibradores y extremidades de corte no están incluidos.)

BISELADORAS H & M TIPO-BANDA



Bandas de Acero Inoxidable

Modelo Numero	Pipe Size (pulgadas)	Shipping Peso
BAND14	10 to 14	6 lb (2.71 kg)
BAND20	14 to 20	8 lb (3.62 kg)
BAND26	20 to 26	9 lb (4.07 kg)
BAND30	26 to 30	10 lb (4.52 kg)
BAND36	30 to 36	12 lb (5.43 kg)
BAND42	36 to 42	14 lb (6.33 kg)
BAND48	42 to 48	15 lb (6.79 kg)
BAND56	48 to 56	16 lb (7.24 kg)
BAND60	56 to 60	17 lb (7.69 kg)
BAND64	60 to 64	18 lb (8.14 kg)
BAND68	64 to 68	19 lb (8.60 kg)
BAND72	68 to 72	20 lb (9.05 kg)

Máquina de corte y bisel Tipo-Banda

La maquina de corte y viselado H & M Tipo-Banda es rapida, exacta y versatil. Un solo operador puede posicionar la banda y el cabezal realiza el viselado de tubería de 48" de diámetro en cerca de 5 minutos. El cabezal motorizado de viselado es construido de aluminio fundido. Es ligero, con un diseño compacto permite su fácil instalación y operación por un hombre. Diecisiete diferentes bandas de acero inoxidable proporcionan un rango de corte de 10" a 96" diametro de tubería, mas bandas especiales disponibles para corte de tubería de hasta 20 pies en diametro.

Incluye caja de control de 115 VAC, Motor reversible DC, Maquina de torch Victor MT204, sotenedor de torch, pararrayos de destello y caja de almacenaje.

Cada Banda de Acero Inoxidable H & M cubre numerosas medidas de tubería haciendo las bandas muy economicas:

Compensa automáticamente para tubería de medida-sobrepasada o medida-insuficiente

No afectado por lubricantes o recubrimiento de la tubería

Asegura Exactitud - traslape de cuadrosde ajuste de la banda

Se ajusta alrededor de la tubería

El cabezal motorizado H & M incorporado en un chasis de aluminio fundido, robusto y ligero con las siguientes características:

Portable (pesa solo 18 lb)

Diseñado para trabajar en todas las bandas de acero inoxidable H & M

Caja de control de velocidad variable con capacidades de adelantar y regresar

Equipado con un motor DC de 90-volt

Velocidades del plasma (opcional)

220 volt (opcional)

Cabezal de viselado H & M Manual

Robusto, chasis ligero de aluminio fundido

Facil de transportar de solo 20 lb

Equipado con una unidad de alambre flexible de 8.5' y manivela

Trabaja con todas las bandas de acero inoxidable H & M

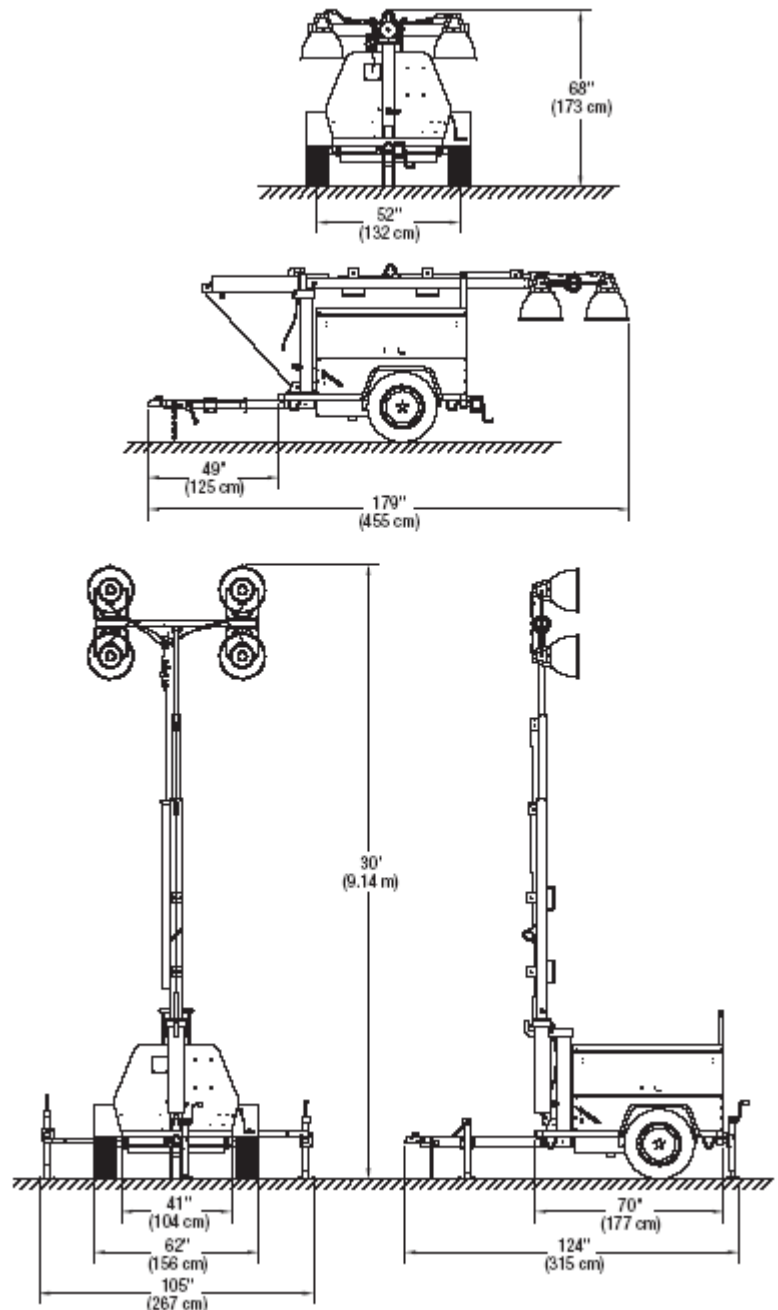
No requiere electricidad

Torres de Iluminación

CARACTERISTICAS

- Diseño de torno dual que 'autofrena' para una elevación rápida de la torre y una sencilla extensión del mástil.
- Completamente extendidos los focos alcanzan 9.1 mts de altura , 9.1 para una excelente iluminación a larga distancia.
- Los 360° de rotación de la torre facilitan el direccionamiento de la luz al lugar concreto de trabajo.
- Los 4000 vatios de luz que genera la AL4000 iluminan hasta 7-1/2 hectáreas.
- Una excelente economía de combustible permite el suministro de mas de 60 horas de luz por tanque de combustible.
- Los 63 dBA de sonido se atenúan a partir de los 7 metros.
- De fácil mantenimiento, el ensamblaje eléctrico optimiza el servicio y eventuales reparaciones.
- La protección del motor incluye una alta temperatura del agua y una baja presión del aceite al cierre.
- La elevación del soporte de la maquinaria permite un transporte sencillo con carretilla elevadora.
- La cabina viene protegida con un duradero poliéster, resistente a su decoración y aislante del polvo.

DIMENSIONES



ESPECIFICACIONES

Potencia	4000 W
Hectareas de Cobertura de Luz	7-1/2
Tipo de generador	60 Hz, 6.0 kw
Tipo de motor	Kubota Diesel 13.6 hp
Capac. Del deposito de combustible	30 gal (114 L)
Consumo a carga maxima	1.9 l/h
Neumaticos	15 in (38 cm)
Peso total sin combustible	2,050 lbs (930 kg)